

# Referendum

## COMUNE DI COGLIATE

### REFERENDUM POPOLARE N. 1 DEL 21 E 22 GIUGNO 2009

		SEZ. 1	SEZ. 2	SEZ. 3	SEZ. 4	SEZ. 5	SEZ. 6	SEZ. 7	TOTALE
1	SI	124	113	104	137	101	119	90	788
2	NO	42	0	25	44	27	38	22	198
	SCHEDE BIANCHE	7	4	3	9	5	3	4	35
	VOTI CONTESTATI NON ASSEGNATI	0	0	0	0	0	0	0	0
	SCHEDE NULLE	9	2	1	2	4	5	2	25
	TOTALE	182	119	133	192	137	165	118	1046

#### VOTANTI

MASCHI	93	66	67	103	70	83	63	545
FEMMINE	89	53	66	89	67	82	55	501
TOTALE	182	119	133	192	137	165	118	1046

#### AVENTI DIRITTO AL VOTO

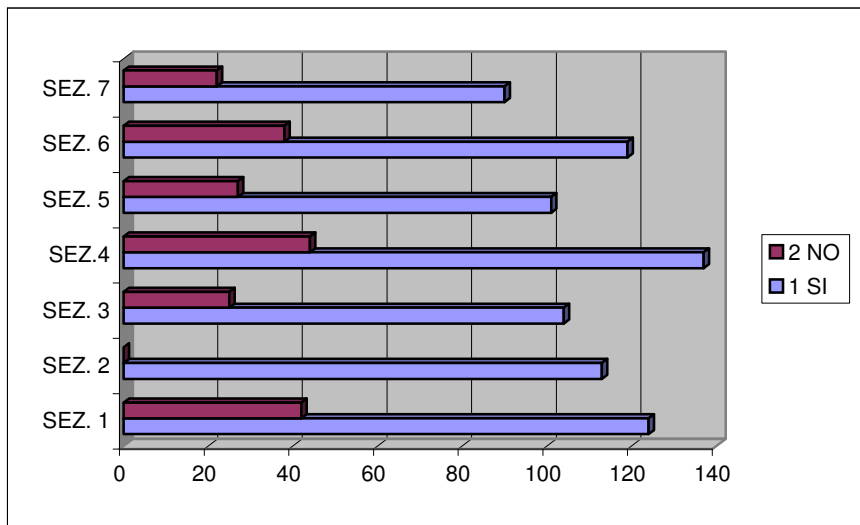
MASCHI	490	521	418	484	436	421	486	3256
FEMMINE	500	495	416	490	459	442	491	3293
TOTALE	990	1016	834	974	895	863	977	6549

#### PERCENTUALE DEI VOTANTI

MASCHI	18,98%	12,67%	16,03%	21,28%	16,06%	19,71%	12,96%	16,74%
FEMMINE	17,80%	10,71%	15,87%	18,16%	14,60%	18,55%	11,20%	15,21%
TOTALE	36,78%	23,38%	31,89%	39,44%	30,65%	38,27%	24,16%	31,95%

# Referendum

## COMUNE DI COGLIATE



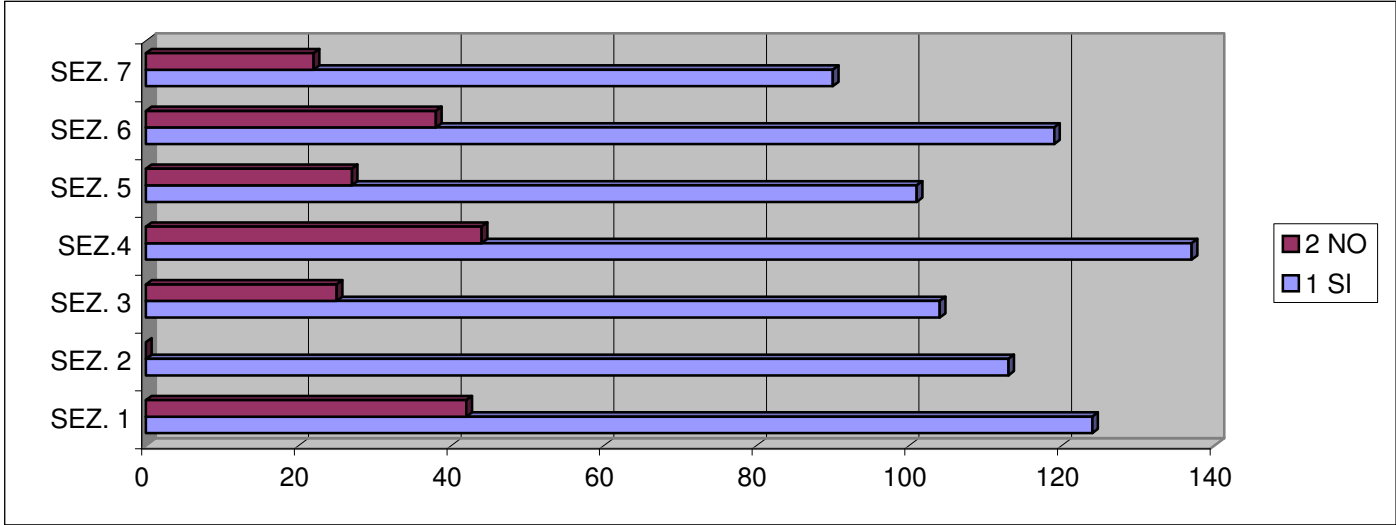
**REFERENDUM POPOLARE N. 2 DEL 21 E 22 GIUGNO 2009**

		SEZ. 1	SEZ. 2	SEZ. 3	SEZ.4	SEZ. 5	SEZ. 6	SEZ. 7	TOTALE
1	SI	127	114	99	140	99	120	91	790
2	NO	39	0	30	41	28	37	20	195
	SCHEDI BIANCHE	7	4	3	9	6	3	4	36
	VOTI CONTESTATI NON ASSEGNATI	0	0	0	0	0	0	0	0
	SCHEDI NULLE	9	2	1	2	4	5	3	26
	TOTALE	182	120	133	192	137	165	118	1047

<b>VOTANTI</b>									
	MASCHI	93	67	67	103	70	83	63	546
	FEMMINE	89	53	66	89	67	82	55	501
	TOTALE	182	120	133	192	137	165	118	1047

<b>AVENTI DIRITTO AL VOTO</b>									
	MASCHI	490	521	418	484	436	421	486	3256
	FEMMINE	500	495	416	490	459	442	491	3293
	TOTALE	990	1016	834	974	895	863	977	6549

<b>PERCENTUALE DEI VOTANTI</b>									
	MASCHI	18,98%	12,86%	16,03%	21,28%	16,06%	19,71%	12,96%	16,77%
	FEMMINE	17,80%	10,71%	15,87%	18,16%	14,60%	18,55%	11,20%	15,21%
	TOTALE	36,78%	23,57%	31,89%	39,44%	30,65%	38,27%	24,16%	31,98%



**REFERENDUM POPOLARE N. 3 - 21 E 22 GIUGNO 2009**

		SEZ. 1	SEZ. 2	SEZ. 3	SEZ.4	SEZ. 5	SEZ. 6	SEZ. 7	TOTALE
1	SI	152	117	127	167	124	144	106	937
2	NO	19	0	9	20	11	17	10	86
	SCHEDE BIANCHE	5	2	0	5	2	1	1	16
	VOTI CONTESTATI NON ASSEGNATI	0	0	0	0	0	0	0	0
	SCHEDE NULLE	8	2	2	0	2	4	3	21
	TOTALE	184	121	138	192	139	166	120	1060

<b>VOTANTI</b>									
MASCHI	94	67	69	103	70	83	65	551	
FEMMINE	90	54	69	89	69	83	55	509	
TOTALE	184	121	138	192	139	166	120	1060	

<b>AVENTI DIRITTO AL VOTO</b>									
MASCHI	490	521	418	484	436	421	486	3256	
FEMMINE	500	495	416	490	459	442	491	3293	
TOTALE	990	1016	834	974	895	863	977	6549	

<b>PERCENTUALE DEI VOTANTI</b>									
MASCHI	19,18%	12,86%	16,51%	21,28%	16,06%	19,71%	13,37%	16,92%	
FEMMINE	18,00%	10,91%	16,59%	18,16%	15,03%	18,78%	11,20%	15,46%	
TOTALE	37,18%	23,77%	33,09%	39,44%	31,09%	38,49%	24,58%	32,38%	

